



АДМИНИСТРАЦИЯ ГОРОДА ПЕРМИ
ДЕПАРТАМЕНТ ЗЕМЕЛЬНЫХ ОТНОШЕНИЙ

РЕШЕНИЕ

о размещении объектов № 21-01-44-845 от 08 ИЮЛ 2021

г. Пермь, ул. Сибирская, 15

Департамент земельных отношений администрации города Перми в соответствии с пунктом 3 статьи 39.36 Земельного кодекса Российской Федерации, Положением о порядке и условиях размещения объектов на землях или земельных участках, находящихся в государственной или муниципальной собственности, на территории Пермского края без предоставления земельных участков и установления сервитутов, публичного сервитута, утвержденным постановлением Правительства Пермского края от 22 июля 2015 г. № 478-п, заявлением от 29 июня 2021 г. № 21-01-06-10527

разрешает ООО «Спецстрой Яблочкова, 3» (ИНН 5903142478, ОГРН 1195958025097, место нахождения: 614031, Пермский край, г. Пермь, ул. Докучаева, 31, кабинет 3)

размещение объекта: проезды, в том числе вдольтрассовые, и подъездные дороги, для размещения которых не требуется разрешения на строительство

на землях: государственная собственность на которые не разграничена

на срок: 1 год

местоположение: Пермский край, г. Пермь, Свердловский район, ул. Куйбышева, кадастровый квартал 59:01:4413616

Территория, согласно схеме, расположена в зоне с особым условием использования территорий: приаэродромная территория аэродрома аэропорта Большое Савино.

ООО «Спецстрой Яблочкова, 3»:

Соблюдать Правила использования воздушного пространства, установленные постановлением Правительства Российской Федерации от 11.03.2010 № 138 «Об утверждении Федеральных правил использования воздушного пространства Российской Федерации»;

Приложение: схема предполагаемых к использованию земель или части земельного участка на 1 л. в 1 экз.

Исполняющий обязанности заместителя
главы администрации города Перми –
начальника департамента земельных
отношений администрации города Перми



К.М.Хайруллина

Схема предполагаемых к использованию земель или части земельного участка, на которых планируется размещение объектов

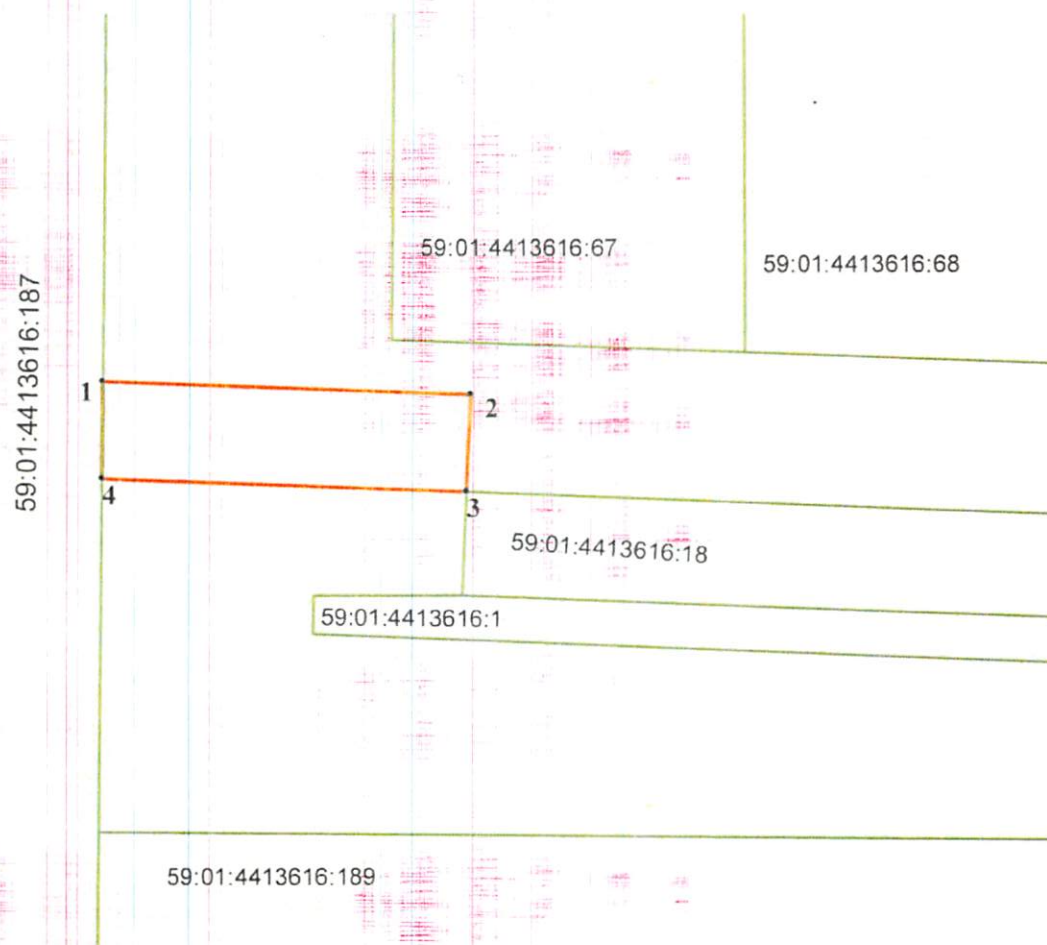
Объект: (п.12.) Проезды, в том числе вдольтрассовые, и подъездные дороги, для размещения которых не требуется разрешения на строительство.

Срок использования земельного участка: 1 год.

Местоположение: кадастровый квартал № 59:01:4413616, адрес: г. Пермь, район Свердловский, ул. Куйбышева.

Площадь земель или части земельного участка: 185 кв.м.

Категория земель: земли населенных пунктов.



Каталог координат. м		
№ точки границы	Координаты, м	
	X	Y
1	2	3
1	513434.46	2231887.86
2	513433.48	2231914.42
3	513426.48	2231914.16
4	513427.46	2231887.80

Описание границ смежных землепользователей:

от т.4 до т.1 - земельный участок с кадастровым номером 59:01:4413616:187

от т.1 до т.4 - городские земли

Условные обозначения

- Граница участка
- Границы смежных земельных участков

59:01:4413616:61 Кадастровый номер участка в квартале

Заявитель: ООО "Спецстрой Яблочкова,3"

/ Южаков П.С./

М.П.

Масштаб 1:500